



Presente

NEPTUNO  
INDUSTRIAL

Distribuidor Autorizado de las siguientes marcas:



COMPUTO  
ESPECIALIZADO  
INDUSTRIAL



COMPUTO OEM  
INDUSTRIAL



AUTOMATIZACIÓN Y  
CONTROL INDUSTRIAL

**Pro-face**

by **Schneider** Electric

HMI – INDUSTRIAL PC



COMPUTADORAS  
INDUSTRIALES

NEPTUNO  
INDUSTRIAL





NEPTUNO  
INDUSTRIAL

# PRODUCTOS



## COMPUTO INDUSTRIAL USO GENERAL



### Acero Inoxidable IP69K

- ✓ Industria Alimenticia
- ✓ Industria Avicola
- ✓ Resistente a chorro de Agua
- ✓ SIM Slot
- ✓ Soporta Alimentacion via POE
- ✓ Soporta Lector RFID Interno



### Mini Industrial PC y NODE PC

- ✓ Silencioso no requiere Mantenimiento
- ✓ 2 Puertos 8-PIN DIO (7\*GPI, 4\*GPO)
- ✓ Soporta GLAN / WOL y PXE
- ✓ Hasta 10 Puertos RS(422/485/232/CAN)
- ✓ Puertos PCI, PCIEe 16x / 4x / Mini-PCIe
- ✓ Almacenamiento SSD / M.2



### Con Teclado Alfa Numérico y Numérico

- ✓ Montaje en Rack
- ✓ IP65 / NEMA 4
- ✓ RS(422 / 485 / 232)
- ✓ GPIO: 4 x DI, 4 x DO
- ✓ Puertos PCI, PCIEe 16x / 4x / Mini-PCIe



### Industrial Panel Touch PC

- ✓ IP65
- ✓ Pantallas 7" a 21.5"
- ✓ Almacenamiento SSD
- ✓ Hasta 6 Puertos RS232
- ✓ Dual Lan Giga
- ✓ Soporte SIM CAR GSM
- ✓ Proteccion contra vibraciones



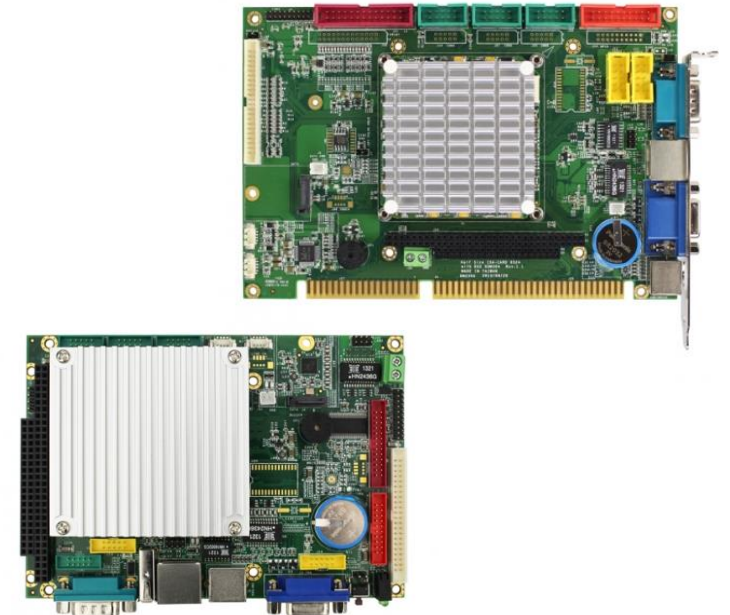
### Mini PC

- ✓ Mini PC
- ✓ Procesador Cortex
- ✓ SIM Slot
- ✓ Soporta Alimentación via POE
- ✓ Soporta Lector RFID Interno



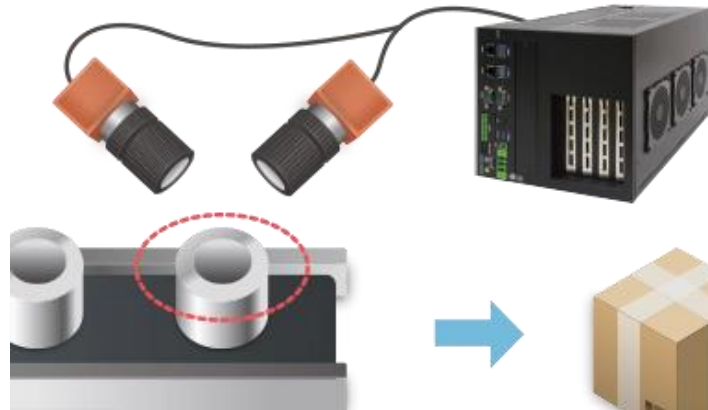
### Industrial Storage

- ✓ Compact Flash Card Mini-PCIe
- ✓ Almacenamiento M.2
- ✓ IDE Dom
- ✓ S-ATA Dom



### Tarjeta Embebidas

- ✓ SBC de tamaño medio
- ✓ ITX
- ✓ SBC de NUC&EBM
- ✓ PC/104 SBC



### Anti-Explosión **NOM ATEX**

- ✓ Display 15" a 21"
- ✓ Certificado ATEX Zone2, Zone22, IECEx and C1D2

### Especializadas en Equipo de **Visión**

- ✓ Soporta conexión directa con camaras
- ✓ Control de iluminación
- ✓ RAM Hasta 128 GB
- ✓ Rango de Temperatura -20° a 70°

### Computo Especializado para **Equipo Medico**

- ✓ Soporta Windows 10 IoT
- ✓ Certificación CE/FCC Clase A

### Ambientes Marítimos

- ✓ Panel con protección IP66
- ✓ Display 12" a 24"
- ✓ Case de Aluminio con recubierta anticorrosion
- ✓ Certificación IEC 60945



# HMI – PLC – PC Industrial

## Solución de Control Industrial y Automatización

**Pro-face**

by Schneider Electric



Screen Editor  
**GP-Pro EX**



✓ HMI

✓ HMI INDUSTRIAL PC

✓ HMI + PLC



## SERIE HV-100W IP65

- ✓ ½ hp a 300
- ✓ Keypad LCD Removible con extension / Respaldo
- ✓ Monofasicos 220V [pngtree.com](http://pngtree.com)
- ✓ Trifasicos 220V / 380V / 440V / 460V / 480V
- ✓ I/O Digitales / Análogas
- ✓ Alimentación 220V **DC** / 440V **DC**
- ✓ Macros para Aplicaciones
- ✓ Unidad de frenado incorporado



## SERIE HV-320

- ✓ 1 hp a **1070** hp.
- ✓ Metodo de Control :Vector de Lazo Cerrado / Lazo Abierto / V-F
- ✓ Opcion de: Keypad LED / LCD Removible con extension / Respaldo
- ✓ Interfaces Modulares : **Ethernet/IP – DeviceNET – PROFINET - CANOPEN – EtherNET/TCP- EtherCAT**
- ✓ Monofasicos 220V (modulos se venden por separado)
- ✓ Trifasicos 220V / 380V / 440V / 460V / 480V
- ✓ I/O Digitales / Análogas / Relevador (Programables)
- ✓ Software para PC
- ✓ Unidad de frenado incorporado\*



## Robots para Paletizado

- ✓ 4 Ejes
- ✓ Serie HSR-MD
- ✓ 10Kg – 110Kg -130Kg
- ✓ Desplazamiento 1.5m a 3.15 m



## Robots para Soldadura

- ✓ 6 Ejes
- ✓ Serie HSR-JH
- ✓ Incluye Sistema de soldado
- ✓ 6 Ejes
- ✓ 5Kg – 15 Kg



## Robots Ligeros

- ✓ 6 Ejes
- ✓ Serie HSR-BR
- ✓ Alta Velocidad
- ✓ Peso Aprox. 128 Kg
- ✓ IP67
- ✓ 6 Ejes
- ✓ 10Kg -25Kg



## Serie AN

- ✓ 6 Ejes
- ✓ Modelos de 3 Kg a 25Kg
- ✓ Incluye Teach Pendant
- ✓ 16 Certificados de Seguridad TUV
- ✓ Soporta IO Digitales y Análogas
- ✓ Respaldos y Programaciones via Nube



## Serie AN

- ✓ 6 Ejes
- ✓ Modelos de 3 Kg a 25Kg
- ✓ Incluye Teach Pendant
- ✓ 16 Certificados de Seguridad TUV
- ✓ Soporta IO Digitales y Análogas
- ✓ Respaldos y Programaciones via Nube





**COBOT**

**Serie Alpha Colaborativo**

- ✓ Modelos de 3 Kg a 25Kg
- ✓ Incluye Teach Pendant
- ✓ 16 Certificados de Seguridad TUV
- ✓ Soporta IO Digitales y Análogas
- ✓ Respaldos y Programaciones vía Nube
- ✓ Disponibles en modelos Anti explosión ATEX



**COBOT**

**Serie ACR/ASR**

- ✓ Modelos de 3 Kg a 25Kg
- ✓ Incluye Teach Pendant
- ✓ 16 Certificados de Seguridad TUV
- ✓ Soporta IO Digitales y Analogas
- ✓ Respaldos y Programaciones via Nube



**Robot SCARA Serie HSR-SR**

- ✓ 4 Ejes
- ✓ HSR-SR
- ✓ 3 kg - 20 Kg



**COBOT**

**Serie HSR-CO**

- ✓ 6 ejes
- ✓ HSR-CO/CR
- ✓ 5Kg – 10 Kg



HMC Serie G

ETHERCAT

Modbus



HMC Serie S3

ETHERCAT



Serie AD2



Serie AD3



ASK Servos



Reductores Planetarios

- Controla hasta 256 Ejes Simultáneos
- CODESYS
- Intel Celeron® /Core i3® / i5® / i7®
- Windows 7® / Windows 10®
- 1 puerto RS232 / 2 puertos RS485
- 3 y 4 Puertos RJ45
- 4 a 8 Gb de RAM
- Disco 64Gb a 256Gb
- 1 a 4 Puerto USB 3.0
- 16 DI / 16 DO
- Módulos de Extensión Digitales / Analógicos / Relay / Temperatura

- Controla hasta 16 Ejes
- CODESYS
- 1 Puerto Ethercat
- 1 Puerto Ethernet
- 1 Gb RAM
- 256 mb Memoria
- 3 Puertos RS485
- 1 Puerto CAN

- Potencia: 200 W a 15,000 W
- Input Voltaje: Monofásico AC 220V / Trifásico AC 380 V / 440 V
- Amperaje Máximo: 1.8 A – 66 A
- Puertos DI / DO / AI / AO
- Interfaz para conexión de segundo encoder
- Software de depuración

- Potencia: 200 W a 750 W
- Voltaje: Monofásico AC 220V
- Amperaje Máximo: 1.8 A – 12.6 A
- I/O Análogas y digitales de Alta velocidad

- Potencia: 100 a 15,000 W
- Vel. Max. 1,500 a 6,000 rpm
- Inercia de 0.062 a 382.2 Kg/cm<sup>2</sup>
- Amperaje 0.92 a 36 A
- Torque de 0.32 a 95 N/m
- Opción con y sin freno
- Conector Metálico / Plástico
- Encoder 17 / 23 bits

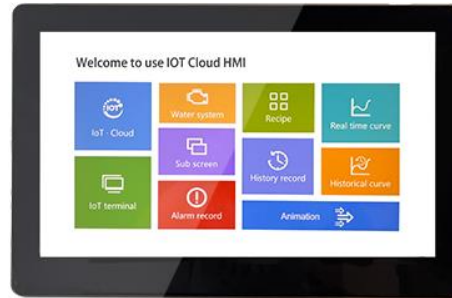
- Intervalos : desde
- 4:1 hasta 250:1





**HMI IoT Serie HT3000-B**

- ✓ Display Touch 7" y 10.1"
- ✓ Resolución 1024 X 600
- ✓ GSM 4G /Wi-fi /Ethernet\*
- ✓ Ranura SD para Registros
- ✓ 2 Puertos COM
- ✓ Gateway IoT Integrada / Soporta IoT de Terceros (AWS, Google)
- ✓ Soporta comandos por voz / Conexion de Bocinas USB
- ✓ DTU / MQTT / API / PHP / Java C++ / C / SQL
- ✓ Software HTCloud Designer



**HMI IoT Serie HT3000-D**

- ✓ Display 4.3" y 15.6 HD
- ✓ Resolución 1920 X 1080
- ✓ GSM 4G /Wi-fi /Ethernet\*
- ✓ Ranura SD para Registros
- ✓ 3 Puertos COM\*
- ✓ Gateway IoT Integrada / Soporta IoT de Terceros (AWS, Google)
- ✓ Soporta Video / Stream
- ✓ Soporta comandos por voz / Conexion Speaker USB
- ✓ DTU / MQTT / API / PHP / Java C++ / C / SQL
- ✓ Software HTCloud Designer



**H-BOX Serie E**

- ✓ Wi-fi / GSM 4G\*
- ✓ 2 Ethernet
- ✓ 2 Puertos USB
- ✓ 2 Puertos COM 232 / 485
- ✓ Gateway IoT Integrada / Soporta IoT de Terceros (AWS, Google)
- ✓ Soporta Video / Stream
- ✓ Soporta comandos por voz / Conexion Speaker USB
- ✓ DTU / MQTT / API / PHP / Java C++ / C / SQL / HTTP
- ✓ Software HTCloud Designer
- ✓ No necesita gabinete (soporta exterior)



**H-BOX Serie M**

- ✓ 8 DI/DO Configurables \*
- ✓ Wi-fi / GSM 4G\*
- ✓ 2 Ethernet
- ✓ 2 Puertos USB
- ✓ 2 Puertos COM 232 / 485
- ✓ Gateway IoT Integrada / Soporta IoT de Terceros (AWS, Google)
- ✓ Soporta Video / Stream
- ✓ Soporta comandos por voz / Conexion Speaker USB
- ✓ DTU / MQTT / API / PHP / Java C++ / C / SQL / HTTP
- ✓ Software HTCloud Designer



## Maquinria CNC



## Serie 8 CNC

- ✓ Pantallas de 7" , 10.4" y 12.1 "
- ✓ Ejes disponibles: 2 , 3 , 4+2 , 3 + 2 y 5 +4
- ✓ Soporta modulos I/O



## Servos HSD7 / NCUC

- ✓ Voltaje 220 / 440
- ✓ Interfaz Ethercat
- ✓ Encoder Absoluto de 23 bits
- ✓ Potencia de 0.1 KW a 7.5 KW (HSD7)
- ✓ Potencia 3.8 KW a 8.6 KW NCUC
- ✓ 1500 /300 rpm



## Spindle Motors

- ✓ Potencia 3.7 KW a 37 KW
- ✓ Velocidad 6500 rpm a 8000 rpm
- ✓ Capacidad 35 A a 300 A





- Hidrolavadoras (Agua Fría y Agua Caliente)
- Aspiradoras Industriales (Sólidos y Líquidos / Polvos finos )

- Ice Blaster (limpieza con CO2)
- Fregadoras
- Barredoras Industriales



Hidrolavadoras de alta presión



Equipos de aspiración



Fregadoras / fregadoras aspiradoras



Limpieza con hielo seco



Barredoras y barredoras-aspiradoras



Equipamiento municipal



Limpiadoras de alfombras



Hidrolavadoras Agua Fria / Caliente

A photograph of two men in an industrial setting, likely a refinery or chemical plant. They are wearing hard hats (one blue, one yellow) and light-colored shirts. They are looking at a set of plans or documents together. The background shows industrial structures and towers under a clear sky.

# SERVICIOS



## Licenciamiento

### Proveemos Licenciamiento Original

- Sistemas Operativos.
- Licenciamiento CAD/CAM.
- Licenciamiento Ofimática.
- Sistemas de Seguridad .
- Software Desarrollo Industrial de Ingeniería.



**ADOBE**

Aplicaciones para potenciar tu creatividad al máximo y para gestionar documentos digitales.



**MICROSOFT**

Herramientas ofimáticas para mejorar la productividad y la comunicación de tu empresa.



**AUTODESK**

Software especializados en metodología BIM, diseño 2D y diseño 3D, para la construcción.

**SOLIDWORKS**

## Infraestructura

- **Cableado Estructurado.**
  - Ethernet y Fibra Óptica
  - Racks y Server Station
- **Cámaras de Monitoreo para uso Industrial.**
  - Ambientes explosivos, ambientes limpios .
  - Conteo de objetos y personas.
  - **Video analítica** (detección de rostros y placas).



## Servicio IT

- Servicio en Sitio / Remoto.
- Cursos y Capacitación.
- Mantenimiento y diagnóstico.
- Integración y Desarrollo de proyectos.



## Reparación Electronica

- Computadoras Industriales:
  - Pantallas.
  - Touch Panel.
  - Back lights.
- Inversores.



# ALGUNOS DE NUESTROS CLIENTES



preh



DENSO



ap  
Emulsiones, Resinas y Aditivos.



Nemak  
Innovative Lightweighting



COAVIS



GM



HYUNDAI  
Steel



CSI  
CLOSURE SYSTEMS  
INTERNATIONAL



LG Electronics



MAGNA



Ternium



Comex



HYUNDAI  
Mobil



NISSAN



Whirlpool  
CORPORATION



Nidec  
NIDEC MOTOR CORPORATION



HONDA



FORi  
AUTOMATION  
INC.



ATS  
Advanced Technology Services, Inc.